

# *Ihre Gesundheit in guten Händen*



Klinik für  
Pneumologie und  
Allergologie

Zentrum für  
Schlaf- und  
Beatmungsmedizin

Institut für  
Pneumologie an  
der Universität  
Witten/Herdecke

# Unser Auftrag: leben helfen



Willkommen im Krankenhaus  
Bethanien – Ihrer Fachklinik.

„Leben helfen“ heißt hinschauen  
und begleiten, hinhören und  
beraten, pflegen und heilen,  
trösten und fördern. Unsere  
Arbeit ist von der Überzeugung  
geprägt, dass jeder Mensch un-  
endlich wertvoll ist, weil er ein  
geliebtes Geschöpf Gottes ist.

Hundert Patienten können statio-  
när behandelt und betreut werden.  
Die freundlichen Zimmer sind auf  
neuestem technischen Stand.

Weitere Informationen über aktuelle  
Angebote, eine umfangreiche Lei-  
stungsbeschreibung sowie unseren  
Qualitätsbericht nach §137 SGB V  
finden Sie auf unserer Homepage  
[www.klinik-bethanien.de](http://www.klinik-bethanien.de)



Das Diakonische Werk Bethanien e.V.  
ist Träger mehrerer Seniorenzentren  
und Ambulanter Pflegedienste, eines  
Fachseminars für Altenpflege sowie  
verschiedener Seelsorge-, Therapie-  
und Erholungseinrichtungen.

# Unser Leistungsangebot für Sie



Mit dieser Broschüre möchten wir Ihnen einen Überblick über unsere Leistungen zu diesen Schwerpunkten verschaffen:

**Pneumologie**

**Allergologie**

**Onkologie**

**Beatmungsmedizin**

**Schlafmedizin**

Auf der Basis internationaler Standards haben wir uns immer weiter spezialisiert.

Für Ihre Fragen sind wir gerne da:

02 12/63-00

[info@klinik-bethanien.de](mailto:info@klinik-bethanien.de)

[www.klinik-bethanien.de](http://www.klinik-bethanien.de)



Die Betriebsleitung

Christiane Kühn, Pflegedienstleiterin,  
Bodo Assmus, Verwaltungsleiter und  
Prof. Dr. med. Winfried J. Randerath,  
Chefarzt

# Am Anfang steht die Diagnostik



Die Lunge ist eines unserer leistungsfähigsten Organe. Atmen ist selbstverständlich – geschieht unbewusst und automatisch. Was aber, wenn die Lunge nicht mehr richtig funktioniert?

Wir sind darauf spezialisiert, die Lunge und Atemwege zu untersuchen und halten eine sehr umfangreich ausgestattete **Lungenfunktionsdiagnostik** vor.

In der **Atem- und Bewegungstherapie** erlernen Sie bei uns die spezielle Atemgymnastik. Bewegungstherapie und physikalische Behandlungen unterstützen die medikamentösen und operativen Therapiemaßnahmen.



#### Lungenfunktionsdiagnostik

- Bodyplethysmographie
- Bronchialer Provokationstest (Methacholintest)
- Bronchospasmysetest
- Belastungsuntersuchungen mit Ergometrie und Spiroergometrie
- Compliancemesung
- Diffusionstest (Single Breath, Steady State)
- Atemantrieb und Atemmuskelstärkenmessung
- Blutgasanalyse
- Langzeit-Kapnometrie
- Rechtsherzkatheter
- EKG und Langzeit EKG
- Langzeit Blutdruck

#### Atem- und Bewegungstherapie

- Spezielle Atemgymnastik
- Hustentechnik
- Bewegungstherapie
- Physikalische Therapie
- Asthmaschulungen
- Ambulante Kurse

# ... mit Allergien leben



Es kann nötig sein, dass Diagnose und Therapie Ihrer Allergie das bei Ihrem Hausarzt ambulant mögliche Maß überschreiten.

Eine stationäre Behandlung in unserem Krankenhaus ist dann eine gute Alternative.

Über Hauttest, nasale und Atemprovokationen lassen sich die meisten Allergien bestimmen und mit modernsten Medikamenten und Therapien behandeln.



#### Diagnose

- Nahrungsmittelallergie
- Pseudo-Allergien
- Analgetika- oder Sulfidintoleranz
- Latexallergie
- Kutane Allergiediagnostik
- Nasale Provokation
- Provokationskammer
- Arbeitsbezogene Provokation
- Gutachten für Berufsgenossenschaft und Sozialgericht

#### Therapie

- Insektengift-Hyposensibilisierung
- Adoptive Desaktivierung bei Analgetika-intoleranzen

# Wir achten bei jedem Patienten aufs Detail



Im Mittelpunkt unserer Abteilung für Endoskopie stehen die flexible und starre Spiegelung der Atemwege (Bronchoskopie), mit der der direkte Blick auf die Schleimhaut möglich ist, und die Spiegelung des Rippenfellraumes, die Thorakoskopie.

Außerdem stehen uns ein endoskopisches Navigationsverfahren und ein endobronchialer Ultraschall zur Verfügung, mit denen auch nicht direkt sichtbare Herde in der Lunge sowie Lymphknoten unter der Schleimhaut erfasst werden können. Die Bronchoalveoläre Lavage (BAL) wird im hauseigenen Speziallabor ausgewertet. Dieses diagnostische Spektrum steht außer in Solingen nur an ganz wenigen Orten Deutschlands zur Verfügung.



Unsere Endoskopie bietet Ihnen folgendes Untersuchungsspektrum:

- Bronchoalveoläre Lavage (BAL)
- Periphere Lungenbiopsie mit computergesteuertem Navigationssystem
- Endobronchialer Ultraschall
- Transbronchiale Lungenbiopsie
- Stent-Implantation
- Argonplasma-Beamers-Koagulation
- Lasertherapie
- Perkutane Punktion auch CT-gesteuert
- Pleuradrainagen und -biopsien
- Thorakoskopien

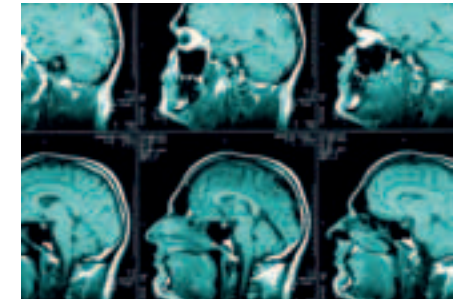
# Ihre Chance: früh erkennen ...



## Onkologie

Bösartige Erkrankungen der Lunge und des Rippenfellraumes nehmen in Ihrer Bedeutung immer mehr zu.

Um soviel wie möglich für den Patienten zu gewinnen, haben wir uns mit Spezialisten für Thoraxchirurgie, Strahlentherapie und Radiologie zum Rheinisch-Bergischen Lungenzentrum zusammengeschlossen. Gemeinsam erarbeiten wir die bestmögliche Lösung Ihrer Probleme.



Unsere Klinik ist Kooperationspartner des Rheinisch-Bergischen Lungenzentrums.



## Rheinisch-Bergisches Lungenzentrum

- Die prä- und postoperative Behandlung findet in unserer Klinik statt
- Interdisziplinäre Fallkonferenzen
- Stationäre und ambulante Strahlentherapie bei bewährten Kooperationspartnern
- Operationen in der Remigius-Klinik Opladen

... und behandeln.



Die medikamentöse Therapie ist wesentlicher Bestandteil der Behandlung. Sie hat sich weiterentwickelt, ist effektiver und besser verträglich geworden.

Mit der endoskopischen Therapie können eingeengte Atemwege geöffnet und anschließend der Luftweg freigehalten werden.



- Chemotherapie mit modernsten Cytostatica
- Kombinierte Radio-Chemotherapie
- Interventionelle Bronchologie
- Argonplasmabeamer und Laserverödung
- Stent-Implantation

# Beatmungsmedizin aus einer Hand



## Das „Solinger Konzept“

- bietet vollständige Betreuung langzeitbeatmeter Patienten von der Intensivstation über die Einstellung auf Beatmungsverfahren bis hin zur häuslichen oder heimstationären Pflege.
- vermeidet Informationsverluste durch enge Kooperation.
- sichert Qualität durch gemeinsame Standards, Personalrotation, Schulung und Austausch.
- bezieht Haus- und Fachärzte ein.

Hier haben Sie Beatmungsmedizin aus einer Hand.



### Intensivstation

- pneumologische, kardiovaskuläre und neurologische Erkrankungen
- invasive und nichtinvasive Beatmung
- Stabilisierung der Vitalparameter
- Entwöhnung vom Respirator mit etabliertem und innovativem Weaning

### Intermediate-Care-Station

- Masken-Anpassung
- Beatmungsverfahren
- Bett-Ergometer-Training

### Vollstationäre Heimbeatmung

- Selbstbestimmung
- krankengymnastische, ergo- und atemtherap. Einzelanwendungen

### Im häuslichen Umfeld

- Pflege und Betreuung
- 24h-Rufbereitschaft
- Pflege, Ernährung, Atemtherapie und Vorbeugung von Begleiterkrankungen
- Einpassung technischer Hilfen

# Schlafen Sie (sich) gesund



Nur wer nachts gut geschlafen hat, fühlt sich am Tag richtig wohl.

Im Schlaflabor diagnostizieren und therapieren wir mit einem Team aus erfahrenen Schlafmedizinern und qualifiziertem Fachpersonal alle Erkrankungen, die den Schlaf beeinträchtigen können, wie zum Beispiel nächtliche Atmungsstörungen, Ein- und Durchschlafstörungen oder periodische Beinbewegungen im Schlaf.

Wir helfen Ihnen, zu einem gesunden Schlaf zu finden.



**Beatmungs- und Masken-Sprechstunde**

**Integrierte Versorgung**

**Therapie der Cheyne-Stokes-Atmung**

**Insomnie**

- Diagnose mittels Fragebögen, Tagebuch und nächtliche Messungen
- Behandlungskonzept unter Mitarbeit von Psychologen und Physiotherapeuten

**Periodische Bewegungen**

- individuelle Therapie in Zusammenarbeit mit Neurologen

**Schlafapnoe**

- auch alternative Behandlungsverfahren
- regelmäßige Kontrollen
- Testverfahren zur Aufmerksamkeitsfähigkeit bzw. Einschlafneigung

# Infektionen, Fibrose und Entzündungen



Infektiöse Erkrankungen der tiefen Atemwege und der Lunge werden durch Bakterien, Viren und Pilze verursacht. Dazu gehört auch die **Tuberkulose**, die heute mit modernen Medikamenten nahezu immer geheilt werden kann. Wir verfügen über eine nach neuesten Erkenntnissen gebaute Infektionsstation; im Rahmen einer Zentrenbildung durch das Land NRW gefördert.

**Interstitielle Lungenerkrankung** sind nicht-infektiöse Lungentzündungen oder Bindegewebsverdichtungen. Entzündungszellen im Lungengewebe sammeln sich an, Bindegewebe vermehrt sich und führt zu einer Verringerung des normalen Lungengewebes, zur Erschwerung des Austausches von Sauerstoff und Kohlendioxid und zur Reduzierung des Lungenvolumens.



Unser Diagnostik- und Therapiespektrum umfasst die Behandlung von:

- Tuberkulose, atypischen Mykobakterien
- Tuberkulosen durch multiresistente Erreger
- Kindlicher Tuberkulose
- Lungenabszessen (Eitrige Lungenherde)
- Pleuraemphysem (Eitrige Rippenfellentzündung)

Interstitielle Lungenerkrankung

- Dünnschicht-CT
- Bronchoalveoläre Lavage (BAL)
- Transbronchiale Biopsie
- Sauerstofflangzeittherapie bei Sauerstoffmangel

# Wissenschaftliche Erkenntnisse



Eng mit dem Krankenhaus verbunden ist das Wissenschaftliche Institut Bethanien, in dem klinische Forschung in den Bereichen Lungenfunktionsdiagnostik, Onkologie, Schlaf- und Beatmungsmedizin sowie Versorgungsforschung betrieben wird.

Die dort gewonnenen Erkenntnisse werden umgehend im klinischen Alltag umgesetzt und kommen Ihnen somit direkt zugute.



Das Institut für Pneumologie steht seit der Angliederung an die Universität Witten/Herdecke im Dezember 2004 unter der Leitung von Herrn Prof. Dr. med. Winfried J. Randerath, der Mitglied der Fakultät für Medizin der Universität Witten/Herdecke ist.



# Eine Idee braucht gute Freunde



Der medizinische Fortschritt in Diagnostik und Therapie, die Kostendämpfung im Gesundheitswesen sowie der diakonische Auftrag stellen hohe Ansprüche an die Mitarbeiter des Krankenhauses Bethanien.

Der Freundeskreis möchte sie überall dort unterstützen, wo diesem hohen Anspruch aufgrund der öffentlichen Finanzierung enge Grenzen gesetzt sind.

Zum Beispiel durch Anschaffung pflegeerleichternder Hilfsmittel, Ausstattung der Patientenzimmer, Mitwirkung bei Veranstaltungen, Patientenbetreuung sowie bei der Öffentlichkeitsarbeit.

Möchten Sie Mitglied werden?  
Sie sind uns herzlich willkommen.



Weitere Informationen  
über den Freundeskreis,  
Mitgliedschaft, Satzung,  
etc. erhalten Sie bei  
Verwaltungsleiter  
Bodo Assmus  
02 12/63-6020

Stadtparkasse  
Solingen  
BLZ 342 500 00  
Konto 530 1254

Spenden sind steuerlich  
abzugsfähig.